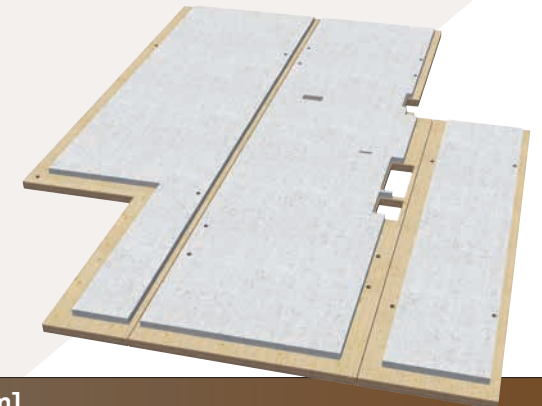




DAS HOLZ-BETON- VERBUNDELEMENT VON MMK

XC®-DECKENELEMENTE TECHNISCHE EIGENSCHAFTEN VORBEMESSUNGSTABELLE



| | | Grenzspanweiten ^{1) 2)} [cm] | | | |
|--|---|--|------------------------------|--|------------------------------|
| | | Nutzungskategorie A1: Wohnen 2,5 kN/m ² | | Nutzungskategorie B2: Büro 3,5 kN/m ² | |
| | | Fußbodenaufbau | | Fußbodenaufbau | |
| Standardtype [Aufbau BSP/Beton in mm] | Flächengewicht max. [kg/m ²] | leicht 1,0 kN/m ² | schwer 2,0 kN/m ² | leicht 1,0 kN/m ² | schwer 2,0 kN/m ² |
| XC® 120/80 | 250 | 580 | 545 | 570 | 515 |
| XC® 140/80 | 259 | 640 | 600 | 630 | 595 |
| XC® 140/100 | 307 | 670 | 635 | 660 | 625 |
| XC® 160/100 | 317 | 730 | 690 | 715 | 680 |
| XC® 160/120 | 365 | 760 | 720 | 745 | 710 |
| XC® 180/120 | 374 | 795 | 760 | 785 | 750 |
| XC® 180/140 | 422 | 825 | 790 | 815 | 780 |

| | |
|-----------------------------------|---|
| Länge max. | 10,20 m |
| Verrechnungsbreiten ³⁾ | 2,50 2,60 2,70 2,80 2,90 3,00 m |
| Fläche min. | 5,00 m ² |

| | |
|-------------------------------|---|
| Schallschutz XC® 160/120 | Luftschall R _w 64 dB, Trittschall L _{nw} 47 dB (inkl. Trockenestrichelemente) |
| Feuerwiderstand ⁴⁾ | R60 (R30 für XC® 120/80) |

| Materialkennwerte Brettsperholz | |
|--|-----------------------|
| Materialgüte (nach EN 338) ⁵⁾ | BSP aus C24 |
| CE nach ETA-Zulassung | 1359-CPR-0641 |
| Rohdichte (g) | 480 kg/m ³ |
| WLF (λ) | 0,10 W/mK |
| Kapazität (c) | 1,60 kJ/kgK |
| Diff WS (μ) trocken | 60 |
| Abbrandrate | 0,71 mm/min |

| Materialkennwerte Beton | |
|-------------------------------------|----------------------------|
| Normbezeichnung (ÖNORM B 4710-1) | C35/45 XC3 / RRS / GK16 |
| Überwachung | ÖNORM B 3328 |
| Rohdichte (g) | 2.400 kg/m ³ |
| WLF (λ) | 2,00 W/mK |
| Kapazität (c) | 1,00 kJ/kgK |
| Diff WS (μ) trocken | 130 |

¹⁾ Berechnung der Grenzspanweiten nach Eurocode; Nutzlasten inkl. Trennwandzuschlag ≤ 1,0 kN/m²

²⁾ Werte für zusätzliche Aufbauten und überhöhte Elemente auf Anfrage

³⁾ Zwischenbreiten werden mit der nächst größeren Verrechnungsbreite verrechnet

⁴⁾ R90 auf Anfrage

⁵⁾ Fichte (Picea abies) aus heimischen Wäldern, PEFC zertifiziert

Die angegebenen Grenzspanweiten – Auszug aus der Typenstatik – dienen nur der Vorbemessung und ersetzen keinen statischen Nachweis. Die statische Überprüfung des Gesamtsystems ist im Einzelfall vom Projektstatiker durchzuführen.

DIE VORTEILE

Gemeinsam sind die beiden Baustoffe einfach unschlagbar und bieten Architekten und Bauherren bahnbrechende Vorteile.

- Massive Bauweise mit sichtbarer Holzoberfläche
- Ökologisches Bauelement aus nachwachsendem Rohstoff – 1 m³ Holz speichert 1 Tonne CO₂
- Hochwertiges Konstruktionselement für große Spannweiten mit verbessertem Schwingungsverhalten und hohen Schalldämmeigenschaften
- Flexible Raumgestaltung durch große Spannweiten
- Hohe Qualität und Präzision durch industrielle Vorfertigung
- Kurze Bauzeiten durch unterstellungsfreie und trockene Montage
- Universelle Einsetzbarkeit für verschiedene Bauweisen sowie Reduktion von Schnittstellen und Baustellenverkehr



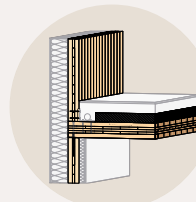
ANWENDUNGS- BEREICHE

XC® Deckenelemente sind industriell vorgefertigte, großformatige und standardisierte Holz-Beton-Verbundbauteile für konstruktive Anwendungen im Hochbau in der Nutzungsklasse 1 und 2, z.B. für die Herstellung hochwertiger Geschoss- und Trenndecken in

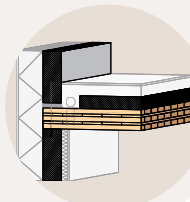
- Einfamilien- und Reihenhäusern
- Mehrgeschossigen Wohnbauten
- Objektbauten für Büros, Schulen, Kindergärten und Tourismus



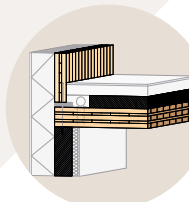
Anwendungen in verschiedenen Bauweisen:



Holzbau



Betonbau



kombinierte
Bauweise

UM EINE VERBINDUNG STÄRKER



Holz und Beton verbinden.

MMK Holz-Beton-Fertigteile GmbH
Kirchdorfer Platz 1, 2752 Wöllersdorf
T +43 5771 5402 0
office@mmk.co.at, www.mmk.co.at

Ein Joint-Venture der Mayr-Melnhof Holz Holding AG
und der Kirchdorfer Fertigteillholding GmbH.



www.mm-holz.com



www.kirchdorfer.eu

Die in dieser Unterlage enthaltenen Werte, Daten und Produkteigenschaften sind ausnahmslos als Richtwerte zu verstehen und wir übernehmen für die Richtigkeit und Vollständigkeit der angegebenen Werte, Daten und Produkteigenschaften keinerlei Haftung. Jegliche Rechtsansprüche aus der Verwendung der hier enthaltenen Angaben sind ausgeschlossen. Der von uns geschuldete Leistungsinhalt bestimmt sich ausschließlich aufgrund von individualisierten und schriftlichen Angeboten. Die vorliegende Verkaufsbroschüre und unsere sonstigen Verkaufsunterlagen stellen keine Angebote im Rechtssinn dar. Die Vervielfältigung oder sonstige Nutzung des vorliegenden Werkes, auch nur auszugsweise, ist nur nach ausdrücklicher schriftlicher Genehmigung der MMK Holz-Beton-Fertigteile GmbH zulässig.

Version: 2019 /05

Fotos: shutterstock, MMK Holz-Beton-Fertigteile GmbH, Kaufmann Bausysteme GmbH, schreinerkastler.at